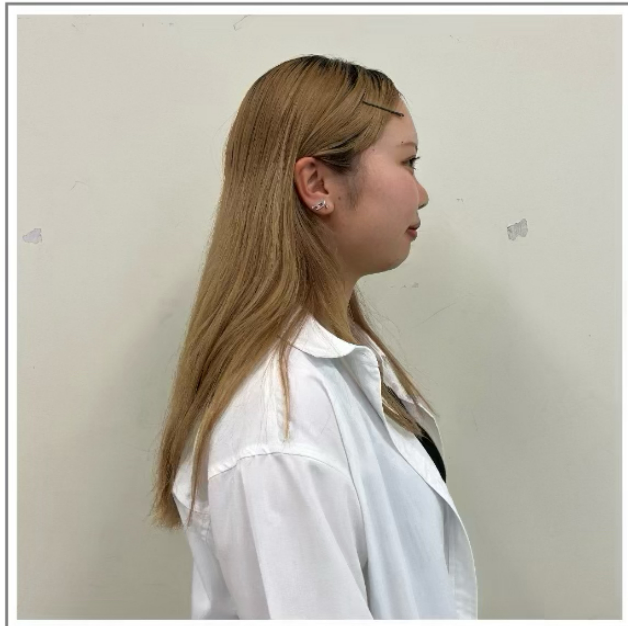


STYLING AWARD <プレイヤーレベル>

①スタイリング提案者の「形」「素材」チェック

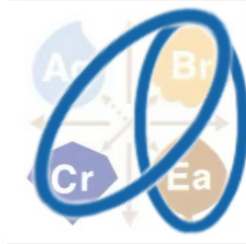


※写真の撮り方は[こちら](#)をチェックしましょう

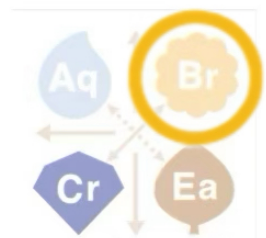
上記写真を元に「形」「素材」ごとの人分析

色分析

形分析



素材分析



色分析は

ウィッグにて実施
次のページを参照。

ややツリ目、唇の山を強く感じる
全体で見るとパーツはやや小さめ
丸みを感じる顔立ち

ややツヤ
髪の毛は柔らかい

STYLING AWARD <プレイヤーレベル>

②スタイリング提案者の「色」チェック

Styling Map

Aq

Br

Cr

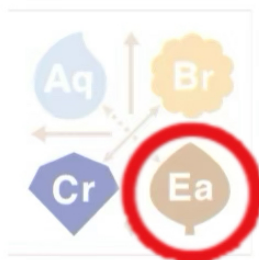
Ea

IC-COLLAGE

Fashion Stylist Association of Japan

Point ! 12色のウィッグをかぶって写真を撮って並べましょう。
並べ方はP171に書いてあります。
笑顔だとイメージが変わってしまうので、真顔で撮りましょう。

色分析

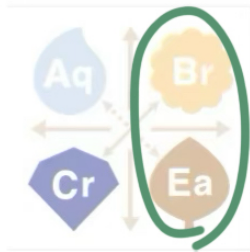


ライトゾーンは顔が少し暗く見えたので
ディープゾーン。
ブルーベースのウィッグよりも
イエローベースのウィッグの方が
肌馴染みがよく感じるので
アーステイストと予想

STYLING AWARD <プレイヤーレベル>

③どんなスタイリングを提案しよう？

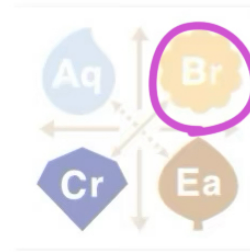
外面分析 (似合う)



色分析、形分析、素材分析
の結果を基にした
「外面分析トータル結果」

形はクリスタル抜き
素材はブライト、色はアースの為
ウォームゾーンである

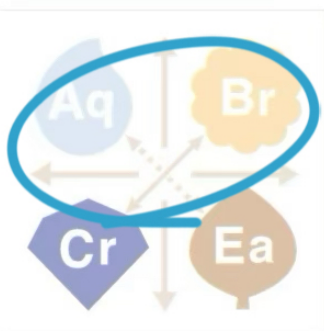
なりたいスタイリングイメージ



普段のスタイリングは
シンプルで
色を多色使いはしないので
レイヤードや小物を使って
遊び心のある
スタイリングをしたい

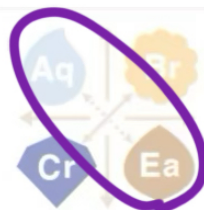
スタイリング提案テーマ

遊園地コーデ



モデルの方が
シンプルなコーデが多いとのことだったので
普段にも挑戦しやすく且つ
遊び心のあるライトゾーンの
スタイリングを提案します。
テーマはモデルの方が
この服装で行きたいと言っていた
遊園地をテーマにしました。

コミュニケーションタイプ



考えてから行動する
常識的で少し頑固！
人をサポートして
感謝されることが好き！

④提案するスタイリング

スタイリング提案写真

※アイテムのみでも着画でも可



スタイリングテーマ

遊園地コーデ

スタイリング説明

形や素材でライトゾーンを意識しました。
無彩色でも、デザイン性のあるパンツや小物を合わせて、
遊び心のあるスタイリングにしました。

アイテム紹介

トップス：POPPY ベスト：不明
パンツ：POPPY バック：J1U by LA BELLE ETUDE
スニーカー：MIKIOSAKABE

STYLING AWARD <プレイヤーレベル>

⑤まとめ

いただいたコメント

分析結果について

個人的にはブライトかなと思っていたけれどアース・クリスタルも入っていると言う結果で結構色んなテイストが混ざっていて面白いと思いました。

提案されたスタイリングについて

複数のテイストがうまく組み合わせられていてまとまりがあって可愛いと感じました。グリーンのシアートップスが入ることでコーデにガーリー感が加わっていたり特徴的なシューズでポップさが加わっていてより遊園地にぴったりのコーデになっているなと思いました。

スタイリングの説明について

色、形、素材でそれぞれ何のテイストに寄せているかどんなイメージでスタイリングされているかが伝わりました。

その他

自分が自分にコーデを組むとあまりガーリーなアイテムを取り入れなかったりするので客観的に自分を分析してもらって組んでもらうスタイリングは新鮮で面白かったです！

スタイリングを提案してみた感想

普段見ている人を改めて分析するのがとても難しかったモデルの方がしたいスタイリングとその人に合いそうなスタイリングを考えながらやるのに苦戦しました。

自分が思っている分析と人が思っている分析とで違いがあったのでもっと確信のある分析ができるといいなと思います。