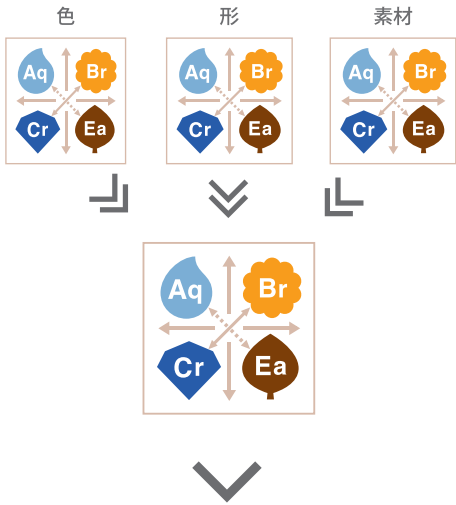


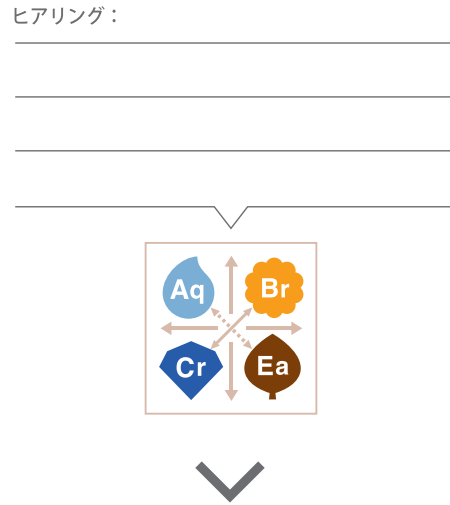
Styling Mapを使って

「似合う」も「なりたい」も叶えます！

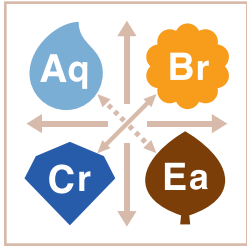
人の分析 -外見-



人の分析 -なりたいイメージ-



◆提案スタイリング



あなたに似合う色やスタイリングを
かんたんチェック

潜在的な性格もわかってやう？

Check!!

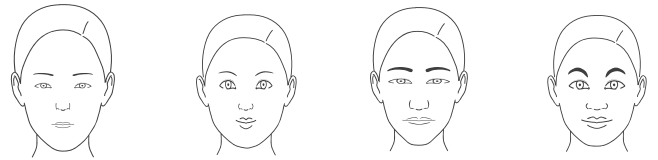
Question 1

あなたに一番近い
目の色はどれ？



Question 2

あなたに一番近い
顔の雰囲気はどれ？



Question 3

あなたに一番近い
髪質はどれ？

① やわらかく 軽め
② やわらかく ツヤがある
③ コシがあり 直線的
④ 重みがあり 量が多め

チェック結果



①が多い
あなたは…
アクア
テスト



②が多い
あなたは…
ブライト
テスト



③が多い
あなたは…
クリスタル
テスト



④が多い
あなたは…
アース
テスト



似合う色やスタイリングは裏を Check!!

そもそも…
似合うってなに？

- 健康的でイキイキと見える
- 服やアイテムが 高価に見える
- スタイル(顔)が 細く良く見える
- …そして、似合わないって**その逆**

より正確なタイプチェックが
気になる方は
美容師にお声がけください♪



日本ファッションスタイリスト協会
Fashion Stylist Association of Japan
<https://stylist-kyokai.jp/>

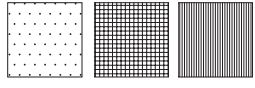


■「StylingMap(スタイリングマップ)」はスタイリングのメソッド名であり、一般社団法人日本ファッションスタイリストの登録商標です。
■こちらの無断複写や販売は著作権法上での例外を除き禁じられています。

似合う色

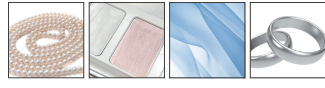


似合う柄



遠目で無地に見えるような柄

似合う素材



なめらかな肌ざわりの素材

似合うイメージ

フェミニン
エレガント
コンサバ
清楚
ベーシック

Hairstyle



短すぎずナチュラルなラインを作るのがオススメ。
襟元も首に沿うラインがGOOD。
前髪も自然な流れに。レイヤーは入れすぎずかつ重くなりすぎない柔らかなラインに。

■ヘアカラー
地毛の色を生かすのがベスト。
染めるなら暗めのアッシュ系やバイオレット系。

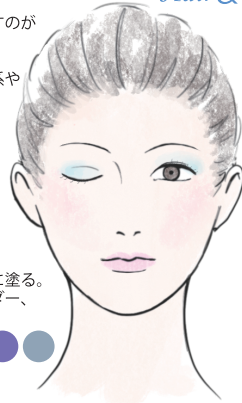
■アイブロー
直線的で、細く、短く。



■アイシャドウ
グラデーションに塗る。グレーやラベンダー、薄い水色。



Hair& Make-UP



■チーク
頬の中央に斜め45度の角度で縦長に入れる。ソフトピンク系で控えめな色。

■リップ
唇の形に合わせてナチュラルに塗る。淡いピンク系～色みの少ないベージュ。



アクアティスト

Aq

潜在的な性格は？

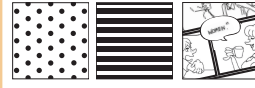
気持ち優先
共有・共感
人となじみだい

- ・共感してほしい
- ・大勢の人の意見や反応を知りたい
- ・人の役に立つことがうれしい

似合う色



似合う柄



ポップな印象を与える柄

似合う素材



やさしい輝きの素材

似合うイメージ

カジュアル
ガーリー
ポップ
キュート
スポーティー

Hairstyle



全体的に丸みのあるラインがオススメ。
毛先を遊ばせる、ふわふわカールなど軽やかに仕上げる。
前髪も丸みを出すのがGOOD。
前髪に重みを持たせる時もカールなど丸みのあるラインに。

■ヘアカラー
明るいゴールド系、イエロー系、オレンジ系。

■アイブロー
曲線的に。



■アイシャドウ
カラフルな色の多色使い。明るい色を選択。



Hair& Make-UP



■チーク
頬の高い位置に丸く入れる。ピーチ、オレンジ系でキュートに元気な印象で。

■リップ
全体的にふっくらと小さく丸く塗る。オレンジベースでビビットカラー。



ブライドティスト

Br

潜在的な性格は？

楽しさ優先
いまの気分が大事
元気でにぎやか

- ・好奇心旺盛
- ・チャレンジしたい
- ・新しいもの好き

似合う色



似合う柄



インパクトを強く感じる柄

似合う素材



メタリックな輝きの素材

似合うイメージ

シャープ
モード
フォーマル
ハード
マニッシュ

Hairstyle



全体的にシャープなラインを意識するのがオススメ。
前下がりがボブやセンターパートのストレートなど、直線的なラインを作るとGOOD。

■ヘアカラー
深いワインレッドや、パープル系。

■アイブロー
直線的で、太く、長く。



■アイシャドウ
ラインで引き締めてクールに。シンプルな色使い。



Hair& Make-UP



■チーク
頬のやや外側に鋭角でシャープな三角に入れる。冷たさを感じるクールなピンク。

■リップ
唇の山をハッキリと直線的に塗る。色みを感じさせないグロスでツヤっぽく。



クリスタルティスト

Cr

潜在的な性格は？

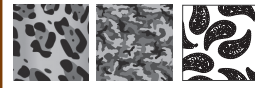
スペシャル感優先
未来志向
特別な存在

- ・最先端のものをいち早く得たい
- ・自分で決めたい
- ・トレンドや限定品に敏感

似合う色



似合う柄



自然界をイメージする柄

似合う素材



自然な風合いな素材

似合うイメージ

ナチュラル
クラシック
オーソドックス
エスニック
ゴージャス

Hairstyle



レイヤー、シャギーを多めに入れて、毛先を散らすスタイルがオススメ。
前髪や襟足は短すぎず動きを持たせたスタイルがGOOD。
大きなカールやウェーブなどの曲線的なラインに。

■ヘアカラー
暗めの深みのあるカッパー系、オレンジ系、マット系。

■アイブロー
太く、濃く、曲線的でしっかり。



■アイシャドウ
深みのある鈍い色のゴールド系、シックな落ち着いたアースカラー。



Hair& Make-UP



■チーク
頬の低い位置に大きめのだ円形に入れる。深みのあるカッパー系の色。

■リップ
肉厚で大きく曲線的に塗る。深みのあるブロンズ系カラー。



アースティスト

Ea

潜在的な性格は？

理論優先
思慮深い
機能的重視

- ・比較検討してから決める
- ・責任感が強い
- ・裏付けが大事