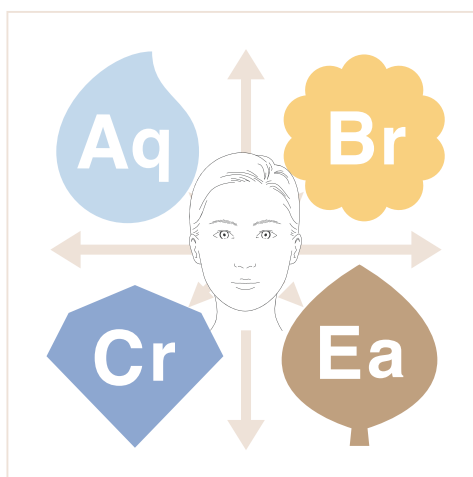
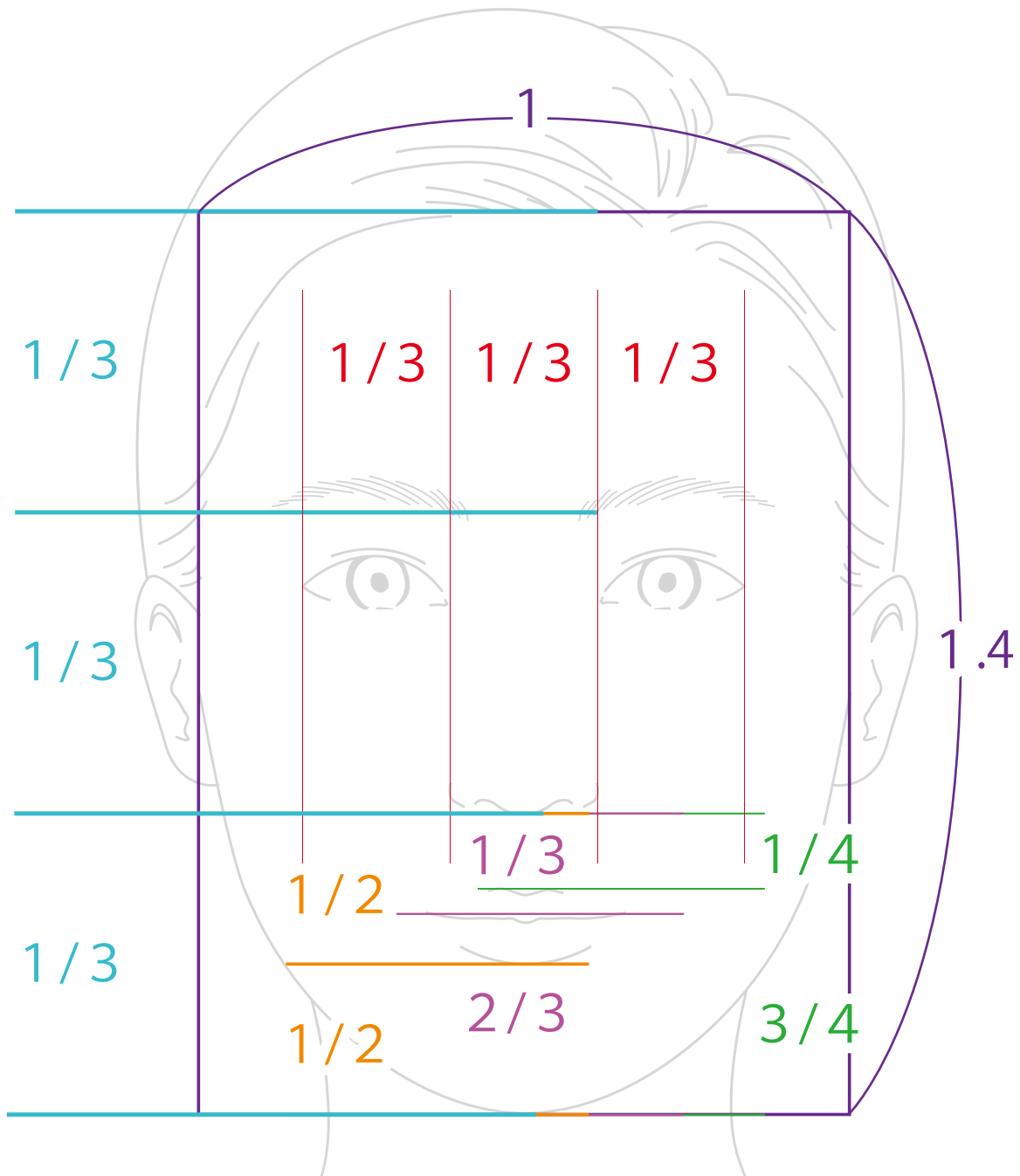
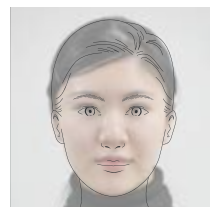


黄金比を使って 顔の「形の個性」をチェックする！



日本ファッションスタイリスト協会の黄金比とは？

日本ファッションスタイリスト協会の黄金比とは、4つのテイストの中央に位置するものです。バランスの取れた平均的な顔と言えます。

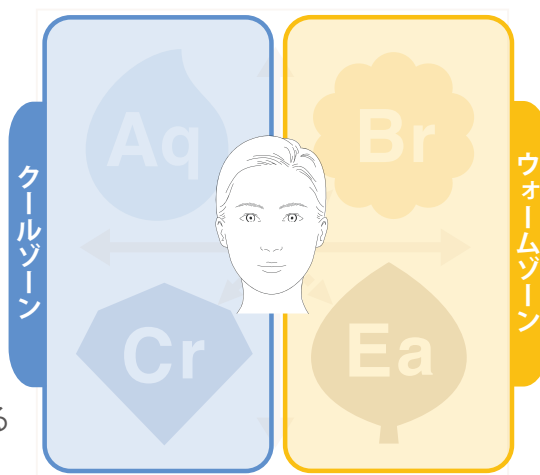


この平均的な顔の絵を人の顔に重ねて比べることで中央のバランスに比べてどんな個性があるのか？を見ます。

Check Point **クールゾーン or ウォームゾーン**

クールゾーン

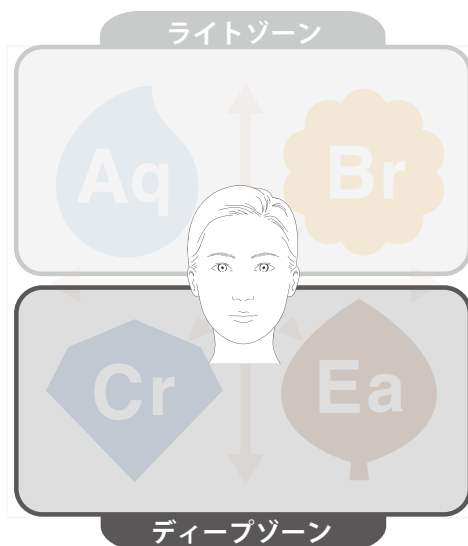
- 輪郭が絵より縦長（面長）
- 輪郭が絵より直線的
- 眉が絵より直線的
- 目が絵より直線的
- 鼻が絵より直線的
- 口が絵より直線的
- 顔のパーツが上下で離れてる



ウォームゾーン

- 輪郭が絵より横長（丸顔）
- 輪郭が絵より曲線的
- 眉が絵より曲線的
- 目が絵より曲線的
- 鼻が絵より曲線的
- 口が絵より曲線的
- 顔のパーツが上下で近い

Check Point **ライトゾーン or ディープゾーン**



ライトゾーン

- 眉が絵より細い、短い
- 目が絵より小さい
- 鼻が絵より小さい
- 口が絵より小さい

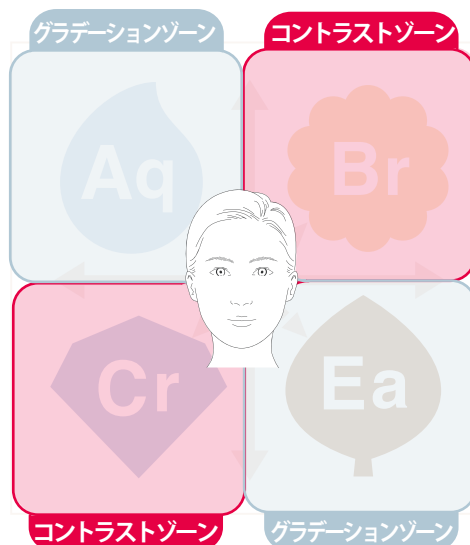
ディープゾーン

- 眉が絵より太い、長い
- 目が絵より大きい
- 鼻が絵より大きい
- 口が絵より大きい

Check Point **グラデーションゾーン or コントラストゾーン**

グラデーションゾーン

- 眉がたれてる（たれ眉）
- 目が絵よりたれてる（たれ目）
- 顔のパーツが絵より外側に離れてる（遠心的）



コントラストゾーン

- 眉が絵よりつってる（つり眉）
- 目が絵よりつってる（つり目）
- 顔のパーツが絵より中心に寄ってる（求心的）

パーツやチェックする場所ごとに結果が異なる場合は、特に印象に残るパーツの結果を優先しましょう。
例えば目が印象に残る人なら…目の結果（直曲、大小、つりたれ、位置）のどれが印象的なのかを確認。



PicCollage を使って
黄金比画像を重ねる
操作方法

◆ 準備しておくもの ◆



Pic Collage を入手

※数枚の写真を編集できるアプリであれば
他のアプリでも大丈夫だと思います。



黄金比の画像 1 枚

※協会から提供可能な画像ですので
お手元がない場合はご連絡下さい!

携帯やタブレットに
あらかじめ黄金比の画像保存
しておきましょう!!



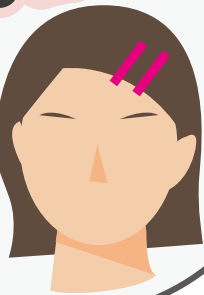
まずは写真を撮影!

離れてズームで撮りましょう♪

※近いと魚眼で撮れてしまうため

Good!

おでこを
出す



1.5m以上

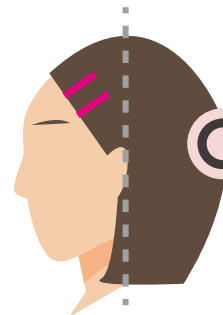


Bad...

あごを
引かない



Good!



Bad...

あごを
あげない



Good!



カメラは
顔の高さに





撮影できたら
写真を保存しましょう



「Pic Collage」アプリを開く



左下にある「コラージュ」を
タップ



「+」のボタンをタップ



フリースタイルの部分にある
「1：1」をタップ



「写真」をタップ



写真選択画面が開くので
撮影した写真をタップ



次に、黄金比の画像をタップ



「2✓」をタップ



黄金比のサイズを調整します



紙が重なっているような絵のボタンをタップ



レイヤーが開くので撮影した写真の行をタップ



写真の大きさや角度を調整
黄金比の「おでこの位置」と「顎の位置」に写真を合わせる



画像の調整が完了したら「✓」をタップ



右上の「完了」をタップ



「ライブラリへ保存」をタップ
作った画像が保存されます。



黄金比画像の上に
写真が乗っちゃった！

こんなときは！



このマークをタップして
「レイヤー」を開きます。

PicCollage には「レイヤー」
という機能があります。
レイヤーとは「何枚かの画像を重ねて表示する」
ということ。



1 枚目に顔写真

2 枚目に黄金比の画像

3 枚目に真っ白な背景

という順番に
なっているのだから…

黄金比の画像の横の「≡」を長押ししてから
上に滑らせると、画像の順番を変えられます。



1 枚目に黄金比

2 枚目に顔写真

3 枚目に真っ白な背景

の順になれば OK！！

※黄金比の画像は半透明にしてあるので、
顔写真を重ねても、半透明に重なります。